



SUBARU



**E-OUTBACK** |

# UNE NOUVELLE ÉNERGIE POUR L'AVENTURE

Une nouvelle SUBARU, pour une nouvelle manière d'explorer. Doté de moteurs haute puissance à l'avant et à l'arrière, d'une transmission intégrale AWD spécifique aux véhicules électriques et parfaitement optimisée, d'un vaste compartiment à bagages accompagné de robustes barres de toit, ainsi que de technologies de sécurité avancées pour vous et vos proches, le E-OUTBACK est le nouveau véhicule 100 % électrique de SUBARU. Pensé pour vous accompagner au quotidien comme dans les escapades les plus inattendues, il allie l'esprit d'aventure propre à SUBARU à une mobilité électrique moderne et performante.







# TOUS LES TERRAINS À PORTÉE DE MAIN

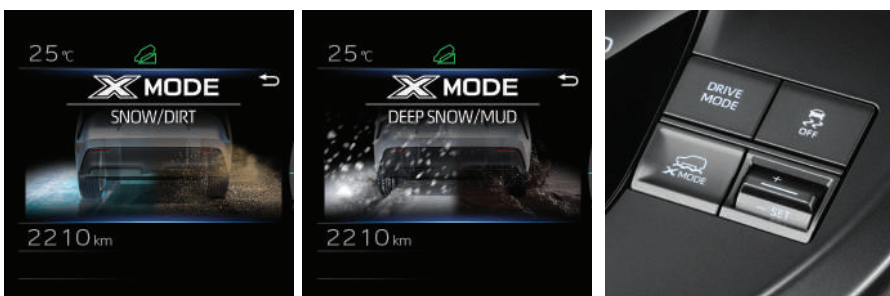
Le E-OUTBACK transpose le savoir-faire légendaire de SUBARU en matière de capacités tout-terrain dans l'univers électrique. Son système AWD associe des moteurs avant et arrière haute puissance de 167 kW à la technologie X-MODE pour offrir un contrôle remarquable et une motricité optimale. Sur routes mouillées, chemins enneigés ou pistes boueuses, il conserve une stabilité et une maniabilité impressionnantes. Quelles que soient les conditions, vous gardez confiance au volant et profitez pleinement du trajet.

## Systeme AWD

La technologie AWD électrique de SUBARU a été encore perfectionnée pour offrir un contrôle encore plus précis et réactif. Le système ajuste en permanence la répartition du couple entre l'avant et l'arrière en fonction des conditions de la route, vous aidant à conserver stabilité et trajectoire. Il optimise également la récupération d'énergie en répartissant dynamiquement la force de freinage régénératif lorsque vous relâchez l'accélérateur, contribuant à une conduite fluide, efficace et rassurante.

## X-MODE

Le X-MODE permet au E-OUTBACK d'évoluer avec aisance dans des conditions exigeantes, qu'il s'agisse de neige profonde, de chemins boueux ou de terrains accidentés. En optimisant la motricité et la gestion de la puissance, il garantit une maîtrise constante du véhicule. Pour encore plus de sérénité, le système Panoramic View Monitor offre une assistance visuelle complète, permettant au conducteur de mieux visualiser l'environnement du véhicule lors des manœuvres ou sur des terrains complexes.



## Garde au sol

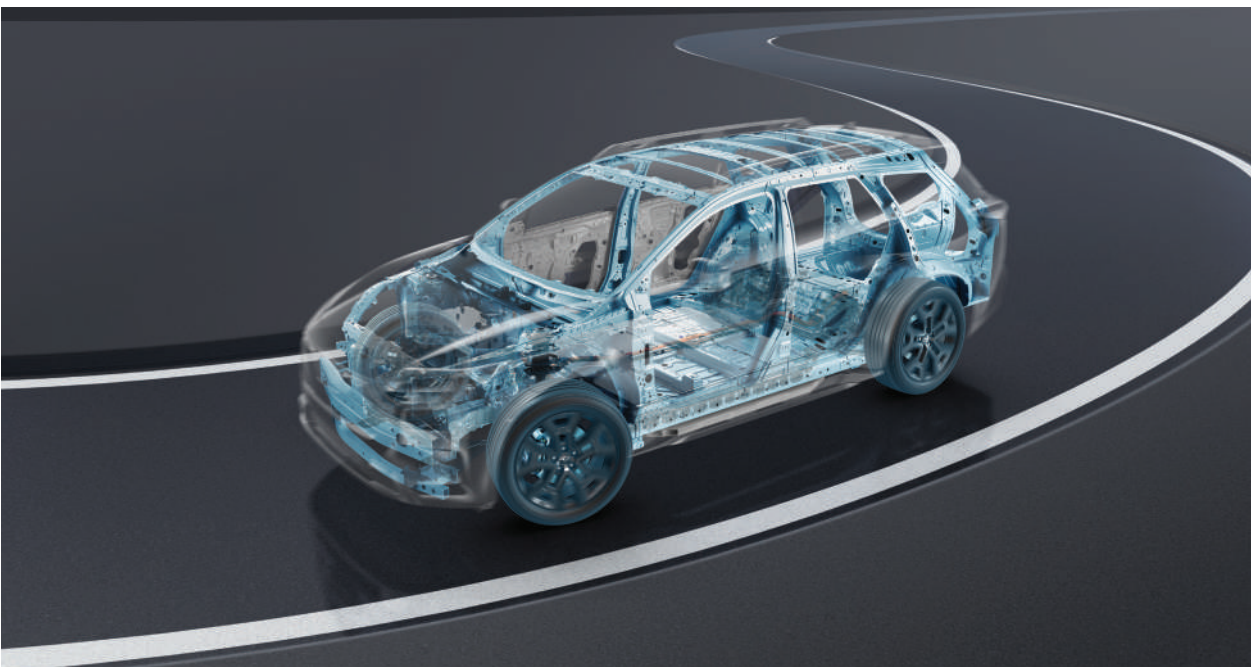
Le E-OUTBACK est un véritable SUV, doté d'une garde au sol adaptée aux terrains accidentés. Les angles d'attaque, de fuite et ventral ont été soigneusement étudiés afin de protéger la carrosserie et la batterie.





# RECHARGEZ. PARTEZ PLUS LOIN.

Découvrez la nouvelle évolution des performances SUBARU à l'ère électrique. Les moteurs haute puissance délivrent une accélération instantanée et dynamique dès la moindre pression sur la pédale, tandis que le centre de gravité bas et l'architecture symétrique assurent une tenue de route fluide et stable. Associé à un système AWD spécifique aux véhicules électriques, encore plus abouti, l'ensemble offre des capacités fiables et polyvalentes, pour vous accompagner en toute confiance dans chacune de vos aventures.



## e-SUBARU GLOBAL PLATFORM

La e-SUBARU GLOBAL PLATFORM, plateforme dédiée spécialement développée pour les véhicules 100 % électriques de SUBARU, a encore été perfectionnée. La batterie haute capacité est positionnée sous le plancher, ce qui abaisse le centre de gravité afin d'améliorer la tenue de route tout en maximisant l'espace à bord. Son design innovant fusionne le boîtier de la batterie avec la structure du châssis, formant un ensemble monobloc qui renforce la rigidité de l'ensemble.

## Groupe motopropulseur (moteur/batterie)

Le groupe motopropulseur a été entièrement repensé, parallèlement à une augmentation de la capacité du pack batterie. Les essieux avant et arrière délivrent un couple instantané pour une réactivité immédiate et une accélération linéaire. Un moteur puissant de 167 kW entraîne l'essieu avant, tandis qu'un système de refroidissement par eau régule la température de la batterie afin de garantir des performances constantes.

## Batterie

Le E-OUTBACK est équipé d'une batterie lithium-ion haute capacité dotée d'un système de refroidissement par eau permettant de maintenir une température optimale. Il garantit des performances stables, même dans des conditions exigeantes telles que des températures extrêmes, une conduite à haute vitesse ou une recharge rapide – assurant fiabilité et sérénité à chaque trajet.

## Recharge

Le E-OUTBACK a été conçu pour faciliter votre quotidien. La recharge rapide en courant continu de 150 kW permet de recharger la batterie jusqu'à 80 % en seulement 30 minutes\*. Un nouveau chargeur AC de 22 kW améliore la vitesse de recharge standard, tandis qu'une application pour smartphone permet de surveiller la recharge à distance.

## Performances de recharge par basses températures

Le préconditionnement de la batterie garantit des performances fiables et une recharge plus rapide par temps froid. De plus, si vous définissez une borne de recharge comme destination dans le système de navigation, la fonction de préchauffage active le réchauffement de la batterie avant l'arrivée, réduisant ainsi considérablement le temps de recharge – même à des températures allant jusqu'à -10 °C.

\* Le temps de charge peut varier en fonction de nombreux facteurs, notamment la température et l'état du véhicule et de la batterie.





# EMPORTEZ PLUS, POUR ALLER PLUS LOIN

Le E-OUTBACK offre un grand compartiment à bagages pratique ainsi que des barres de toit robustes, garantissant la polyvalence au quotidien que vous attendez d'une SUBARU. Des équipements ingénieux et faciles à utiliser, aussi bien dans l'espace de chargement que sur les barres de toit, facilitent le transport de votre matériel. Vous profitez ainsi de vos escapades en plein air et de vos aventures avec encore plus de confort et de simplicité.

## Barres de toit type échelle

Les barres de toit offrent une capacité de charge élevée, idéale pour les activités de plein air, et sont compatibles avec la plupart des systèmes de portage disponibles sur le marché. À l'arrêt, une tente de toit peut également être installée\*.

## Hayon électrique avec fonction mains libres

Il suffit de passer le pied sous le pare-chocs arrière pour ouvrir ou fermer le hayon – idéal lorsque vous avez les mains prises, en portant des bagages ou des courses par exemple.



\* Sauf sur les modèles équipés du toit panoramique.  
Certaines fonctionnalités peuvent ne pas être disponibles selon la version ou les options choisies.  
Pour plus d'informations, veuillez contacter votre concessionnaire SUBARU agréé.



# VOTRE REFUGE SUR ROUES

## Dossiers arrière rabattables 60/40

Les sièges arrière fractionnables vous permettent d'embarquer facilement matériel encombrant, équipements sportifs ou bagages pour une escapade de dernière minute. Les commandes situées directement dans le coffre permettent de rabattre les sièges en un geste, sans détour. Vous chargez, vous partez.



## V2L

Le compartiment à bagages intègre une prise 220 V / 1500 W. De quoi alimenter une plaque de cuisson en pleine nature, recharger vos équipements ou faire face aux imprévus du quotidien.



## Toit panoramique

Le toit panoramique renforce la sensation d'espace en offrant une vue dégagée sur le ciel, s'étendant sur toute la surface supérieure de l'habitacle. Un store électrique intégré permet de bloquer la lumière et la chaleur des rayons du soleil.



## Sièges avant chauffants

Quand les températures chutent, le confort reste intact. Les sièges chauffants diffusent une chaleur douce et enveloppante. Un mode spécifique coordonne leur fonctionnement avec la climatisation pour ne chauffer que les places avant, optimisant ainsi la consommation d'énergie.





# CONÇU POUR GARDER LE CONTRÔLE, EN TOUTE CONFIANCE

Le poste de conduite du E-OUTBACK incarne les principes fondamentaux du design SUBARU : visibilité, simplicité et facilité d'utilisation. Sa forme horizontale épurée crée un habitacle spacieux et ouvert, tandis que les informations essentielles à la conduite sont affichées de manière intuitive sur un combiné d'instruments bas et une console offrant une excellente lisibilité.

## Combiné d'instruments LCD

Le combiné d'instruments TFT LCD de sept pouces, monté en hauteur, adopte un design avancé sans casquette. Placé au-dessus du volant de forme ovale, son agencement limite les mouvements oculaires, permettant au conducteur de rester concentré sur la route.

## Sélecteur rotatif

Le sélecteur rotatif situé sur la console centrale offre une utilisation simple et intuitive. Appuyez et tournez vers la droite pour passer en marche avant (Drive), ou vers la gauche pour engager la marche arrière (Reverse).



Certaines fonctionnalités peuvent ne pas être disponibles selon la version ou les options sélectionnées. Pour plus d'informations, veuillez contacter votre concessionnaire SUBARU agréé.



# CONFORTABLE EN TOUTES CIRCONSTANCES

## Écran central 14"

Le grand écran central offre une excellente lisibilité grâce à une haute visibilité et une réflectivité minimale. Son interface tactile intuitive permet une utilisation fluide et rapide, garantissant un accès aux informations en toute simplicité et en toute sécurité.

## Chargeur sans fil

Un chargeur à induction pour deux smartphones, compatible avec la norme Qi.

## Système audio haut de gamme Harman/Kardon

Six haut-parleurs à l'avant, quatre à l'arrière et un caisson de basses, spécialement réglés pour le E-OUTBACK, offrent une qualité sonore exceptionnelle à l'ensemble des passagers.

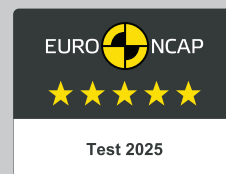
## Volant chauffant

Le volant, entièrement chauffant, offre une prise en main agréable quelle que soit la position. L'activation automatique et le réglage de la température sur plusieurs niveaux apportent un confort supplémentaire.



# Voyagez en toute confiance

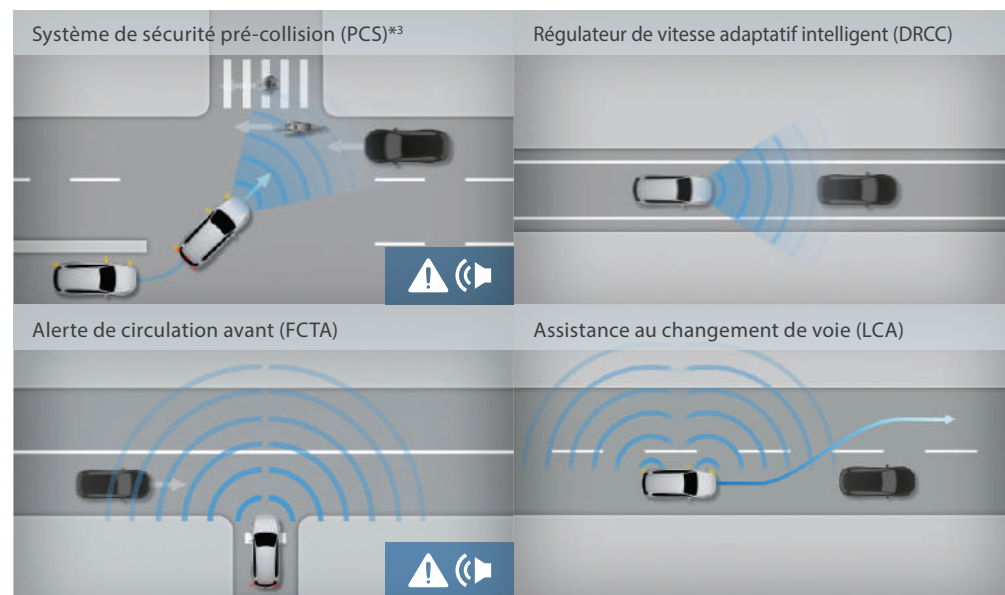
Depuis des décennies, SUBARU teste et perfectionne sans relâche des systèmes de sécurité avancés pour protéger ce qui compte le plus. Le E-OUTBACK incarne cet engagement avec le dispositif SUBARU Safety Sense\*1, conçu pour prévenir et éviter les collisions, ainsi que la nouvelle plateforme e-SUBARU GLOBAL PLATFORM, optimisée pour une protection renforcée. Chaque innovation nous rapproche d'un avenir sans accident.



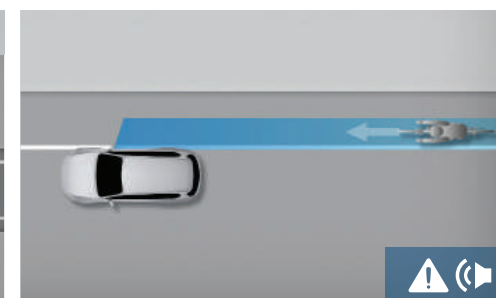
L'E-Outback a obtenu la note globale maximale de 5 étoiles lors des tests 2025 d'Euro NCAP\*2



## Dispositif de sécurité avancée SUBARU

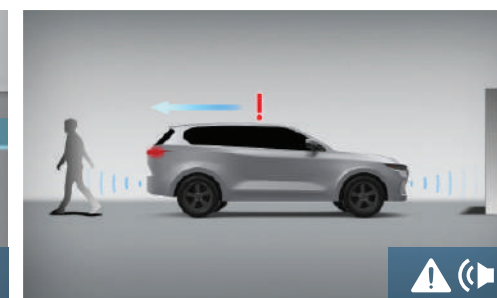


## Technologies de sécurité SUBARU



### Aide à la sortie sécurisée (SEA)

À l'arrêt, le radar arrière détecte les véhicules ou les vélos s'approchant par l'arrière et avertit les occupants d'un risque potentiel de collision à l'aide d'alertes visuelles. Si une porte est ouverte dans ce contexte, un signal sonore retentit pour renforcer l'alerte.



### Assistance au freinage en stationnement (PKSB)

Une caméra détecte la présence de piétons sur la trajectoire du E-OUTBACK lors des marches arrière et avertit le conducteur par une alerte sonore. Si le système estime qu'une collision est imminente, il applique automatiquement les freins afin d'éviter ou de réduire les blessures ou les dommages.

\*1 SUBARU Safety Sense est un système d'aide à la conduite qui peut ne pas fonctionner de manière optimale dans toutes les conditions. Le conducteur reste en tout temps responsable de la conduite, de sa vigilance, de l'observation de son environnement et du respect du Code de la route. L'efficacité du système dépend de nombreux facteurs tels que les conditions météorologiques, routières et du véhicule. Veuillez consulter le manuel du propriétaire pour connaître tous les détails sur le fonctionnement du SUBARU Safety Sense ainsi que ses limites, y compris les fonctions présentées dans cette brochure.

\*2 European New Car Assessment Program est un organisme indépendant d'évaluation de la sécurité automobile réalisant des tests de collision, appuyé par plusieurs gouvernements européens ainsi que par des associations automobiles et de consommateurs..

\*3 Le système de pré-collision peut ne pas fonctionner dans toutes les situations. Selon la différence de vitesse avec l'objet, la hauteur de celui-ci et d'autres conditions, il est possible que toutes les situations ne remplissent pas les critères nécessaires au bon fonctionnement du SUBARU Safety Sense.

À des fins d'illustration uniquement. Ne respecte pas l'échelle. Les technologies de sécurité peuvent ne pas être disponibles selon la version ou les options choisies. Veuillez consulter la fiche technique pour connaître les disponibilités. Pour plus d'informations, contactez votre concessionnaire SUBARU agréé.



## Restez connectés

Connectée au véhicule et au système multimédia embarqué, l'application mobile SUBARU Care est votre passeport vers un nouveau niveau de connectivité et de confort. Accessible depuis votre smartphone, elle vous permet d'accéder à distance à un large éventail d'informations et de fonctions, pour rester connecté à votre E-OUTBACK – même lorsque vous n'êtes pas à bord

Pour plus d'informations, consultez [www.subaru.eu/connected-services](http://www.subaru.eu/connected-services)



### L'E-OUTBACK s'en charge

Planifiez votre trajet directement depuis votre smartphone et envoyez-le à votre système de navigation. Le véhicule organise ensuite vos arrêts de recharge, en intégrant le préconditionnement de la batterie pour optimiser l'efficacité de charge.

## Fonctionnalités SUBARU Care

### Services à distance

Gérez à distance la climatisation, vérifiez l'état de la batterie ou programmez les horaires de recharge.

### Find My Car (localisation du véhicule)

Retrouvez votre E-OUTBACK, où que vous l'ayez garé.

### Statut de la voiture

Vérifiez à distance si les portes sont bien verrouillées, et verrouillez-les si elles ne le sont pas.

### Alertes

Recevez une notification en cas d'alerte concernant votre E-OUTBACK ou consultez à tout moment les informations liées aux témoins lumineux.

### Réseau de recharge SUBARU

Localisez les bornes de recharge partout en Europe pour planifier vos trajets en toute sérénité, et accédez-y facilement via l'application SUBARU Care ou à l'aide d'une carte RFID.

### eCall

Le système contacte automatiquement le centre eCall en cas de déploiement des airbags et transmet à l'opérateur les informations de localisation, l'heure et le numéro d'identification du véhicule (VIN), afin de faciliter l'envoi des secours. Une activation manuelle est également possible.



Les services et applications nécessitent un téléphone mobile compatible ainsi qu'un forfait de données auprès d'un opérateur autorisant le partage de connexion. La disponibilité de chaque service peut varier selon les pays. Veuillez consulter votre distributeur local pour plus de détails

E-OUTBACK

DIMENSIONS ..... L x W x H: 4845 x 1860 x 1675 mm

MOTEUR AVANT

TYPE ..... Moteur synchrone à aimant permanent

PUISSANCE MAXIMALE/

COUPLE MAXIMALE ..... 167 kW/268 N·m (27.3 kgf·m)

MOTEUR ARRIÈRE

TYPE ..... Moteur synchrone à aimant permanent

PUISSANCE MAXIMALE/

COUPLE MAXIMALE ..... 167 kW/268 N·m (27.3 kgf·m)

PUISSANCE MAXIMALE\* ..... 280 kW

BATTERIE DE TRACTION PRINCIPALE ..... Lithium-ion battery

CAPACITÉ TOTALE DE LA BATTERIE ..... 74.7 kWh (Conforme à la norme IEC 62660-1.)

TENSION NOMINALE ..... 391.0 V

\* Valeurs mesurées en interne



4XPerience+/Daybreak Blue Pearl



4XPerience/Crystal White Pearl



4XPerience +

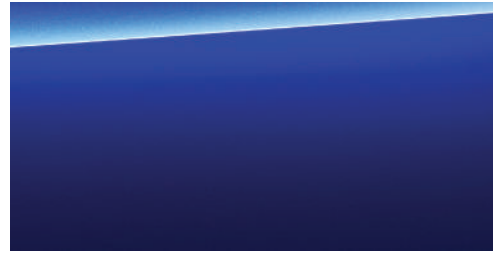


4XPerience

## COULEURS EXTÉRIEURES



Daybreak Blue Pearl



Sapphire Blue Pearl



Magnetite Grey Metallic



Crystal Black Silica



Crystal White Pearl



Crystal White Pearl/Crystal Black Silica



Brilliant Bronze Metallic



Brilliant Bronze Metallic/Crystal Black Silica

## SELLERIES



Cuir naturel bleu et noir

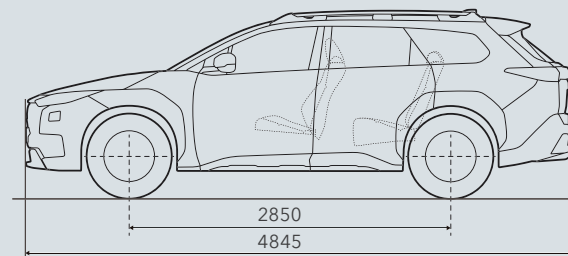
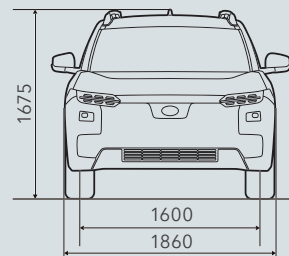


Cuir synthétique noir

En raison des lieux d'impression, les couleurs peuvent légèrement différer de celles présentées dans ce nuancier. De plus, les coloris et les variations de sellerie peuvent varier selon les marchés

## DIMENSIONS

Les dimensions sont mesurées conformément aux normes de mesure établies par SUBARU CORPORATION.



Toutes les fonctionnalités, options ou finitions ne sont pas disponibles pour tous les modèles et dans toutes les régions. Veuillez consulter votre fiche technique pour connaître les disponibilités. Pour plus de détails, contactez votre distributeur Subaru agréé

SUBARU CORPORATION se réserve le droit de modifier les caractéristiques techniques et les équipements sans préavis. Les spécifications, équipements, coloris disponibles et la gamme peuvent varier en fonction des conditions et exigences locales. Veuillez consulter votre distributeur local pour connaître les éventuelles adaptations spécifiques à votre région.

