



SUBARU



UNCHARTED

L'aventure vous attend. Electrifiée

Découvrez UNCHARTED, un SUV compact 100 % électrique qui transforme vos trajets du quotidien en véritables aventures et chaque sortie en un pur plaisir de conduite. Derrière ses lignes élégantes, UNCHARTED embarque de nombreux équipements de confort ainsi que des technologies de sécurité avancées, pensés pour simplifier votre quotidien. Disponible en traction (FWD) ou en transmission intégrale (AWD), il s'adapte à votre style de vie et vous ouvre de nouvelles possibilités, où que vous alliez, quand vous le souhaitez.





Pensé pour la performance

Une accélération puissante et instantanée, propre aux véhicules électriques, qui se fait sentir dès la première pression sur l'accélérateur. Son design compact et léger garantit une maniabilité agile, tandis que son centre de gravité bas assure une conduite fluide et parfaitement stable. Voici la toute dernière création de Subaru, pensée pour offrir une expérience de conduite fidèle à l'ADN plaisir de la marque.



Palettes au volant

Les niveaux de freinage régénératifs se règlent facilement pour s'adapter à chaque situation de conduite. Le plus élevé des cinq niveaux permet d'accélérer et de décélérer en utilisant uniquement la pédale d'accélérateur, rendant la conduite en ville plus fluide et plus confortable.



Batterie

UNCHARTED est équipé d'une batterie lithium-ion de grande capacité, dotée d'un système de refroidissement par eau maintenant une température optimale. Elle garantit des performances constantes, même dans des conditions exigeantes comme les températures extrêmes, la conduite à haute vitesse ou la recharge rapide, pour une fiabilité et une sérénité à chaque trajet.

Recharge

UNCHARTED a été conçu pour simplifier votre quotidien, avec une autonomie généreuse et une compatibilité avec la recharge rapide partout dans le monde. La recharge rapide en courant continu jusqu'à 150 kW permet de recharger la batterie jusqu'à 80 % en seulement 28 minutes*. Pour la recharge standard, un chargeur embarqué de 22 kW en courant alternatif est également disponible, tandis qu'une application pour smartphone permet de surveiller la recharge à distance.

* Les temps de recharge peuvent varier en fonction de nombreux facteurs, notamment la température ainsi que l'état du véhicule et de la batterie.

Performances de Recharge à Basses Températures

Le système de préconditionnement garantit des performances fiables et une recharge plus rapide par basses températures. De plus, en définissant une borne de recharge comme destination dans le système de navigation, la fonction réchauffe la batterie avant l'arrivée, réduisant considérablement le temps de recharge, même à des températures pouvant descendre jusqu'à -10°C .





Conçu pour l'exploration

Subaru a mis à profit son expertise pour développer un système de transmission intégrale à moteurs électriques indépendants à l'avant et à l'arrière, associé au X-MODE afin d'améliorer les capacités sur routes difficiles. Grâce à la réactivité et à la précision du contrôle des moteurs électriques, ce système offre une stabilité et des performances remarquables, permettant aux SUV Subaru d'affronter en toute confiance une grande variété de conditions de conduite.

Garde au sol

UNCHARTED dispose d'une garde au sol adaptée à la conduite hors des routes asphaltées. De plus, les angles d'attaque, de fuite et de franchissement ont été soigneusement étudiés afin de protéger la carrosserie et la batterie.





Système de transmission intégrale

L'expertise Subaru en matière de transmission intégrale est désormais intégrée à un véhicule électrique, avec des moteurs eAxle à l'avant et à l'arrière assurant une répartition précise de la puissance ainsi qu'un contrôle du couple par le freinage afin d'optimiser l'adhérence de chaque roue. Le conducteur perçoit ainsi plus finement l'évolution des conditions de la route et du véhicule, ce qui facilite le maintien du contrôle et offre une tranquillité d'esprit accrue.

Plateforme e-Subaru Global

UNCHARTED repose sur la plateforme e-Subaru Global, une architecture dédiée, spécialement développée pour les véhicules électriques Subaru. La batterie de grande capacité est intégrée sous le plancher, abaissant le centre de gravité afin d'améliorer la tenue de route tout en maximisant l'espace à bord. Sa conception innovante associe le boîtier de batterie à la structure de la carrosserie pour former un ensemble monobloc, renforçant la rigidité globale du véhicule.

Groupe motopropulseur (moteur/batterie)

Le groupe motopropulseur eAxle, compact et particulièrement efficace, génère un couple instantané offrant une réactivité immédiate et une accélération linéaire. Un moteur puissant de 167 kW* entraîne l'essieu avant, tandis qu'un système de gestion thermique par liquide régule la température de la batterie afin de garantir des performances constantes.

* Certaines versions à traction (FWD) sont équipées d'un moteur de 124 kW.

X-MODE

Le X-MODE permet à UNCHARTED d'évoluer dans les conditions les plus exigeantes, de la neige profonde aux chemins boueux, en offrant des capacités remarquables sur terrains difficiles*. Pour encore plus de sérénité, le système de vision panoramique apporte une aide visuelle précieuse, facilitant la progression sur terrain accidenté et la détection des obstacles lors des manœuvres de stationnement.

* Disponible uniquement sur la version 4XPerience.





Votre aventure commence ici

Le poste de conduite d'UNCHARTED incarne les principes fondamentaux du design Subaru : visibilité, simplicité et facilité d'utilisation. Une architecture horizontale épurée crée un habitacle spacieux et ouvert, tandis que les informations essentielles à la conduite sont affichées de manière intuitive sur un combiné d'instrumentation positionné bas et une console centrale offrant une excellente lisibilité.



Combiné d'instruments LCD

Le combiné d'instrumentation numérique de 7 pouces, monté en position haute, adopte un design avancé sans casquette. Placé au-dessus du volant de forme ovale, son agencement limite les mouvements des yeux et aide le conducteur à rester concentré sur la route.



Sélecteur de vitesse rotatif

Alliant une utilisation intuitive à un design épuré et moderne, le sélecteur de vitesse rotatif intègre une commande à une touche permettant de passer rapidement en position « P », pour une utilisation simple et pratique.

Le confort à bord réinventé

L'habitacle associe harmonieusement confort et design élégant, avec des attentions soignées qui subliment chaque instant à bord. Le silence de fonctionnement remarquable, propre aux véhicules électriques, renforce l'expérience à bord et favorise les échanges ainsi que le plaisir partagé à chaque trajet.



Écran central 14"

Le grand écran central offre une excellente visibilité et une faible réflectivité pour une lisibilité optimale. Son écran tactile intuitif garantit une utilisation simple et fluide, permettant d'accéder aux informations en toute aisance et en toute sécurité.



Chargeur à induction

Un chargeur sans fil pouvant accueillir deux smartphones, compatible avec la norme Qi.

* La recharge sans fil peut ne pas être compatible avec tous les téléphones mobiles.



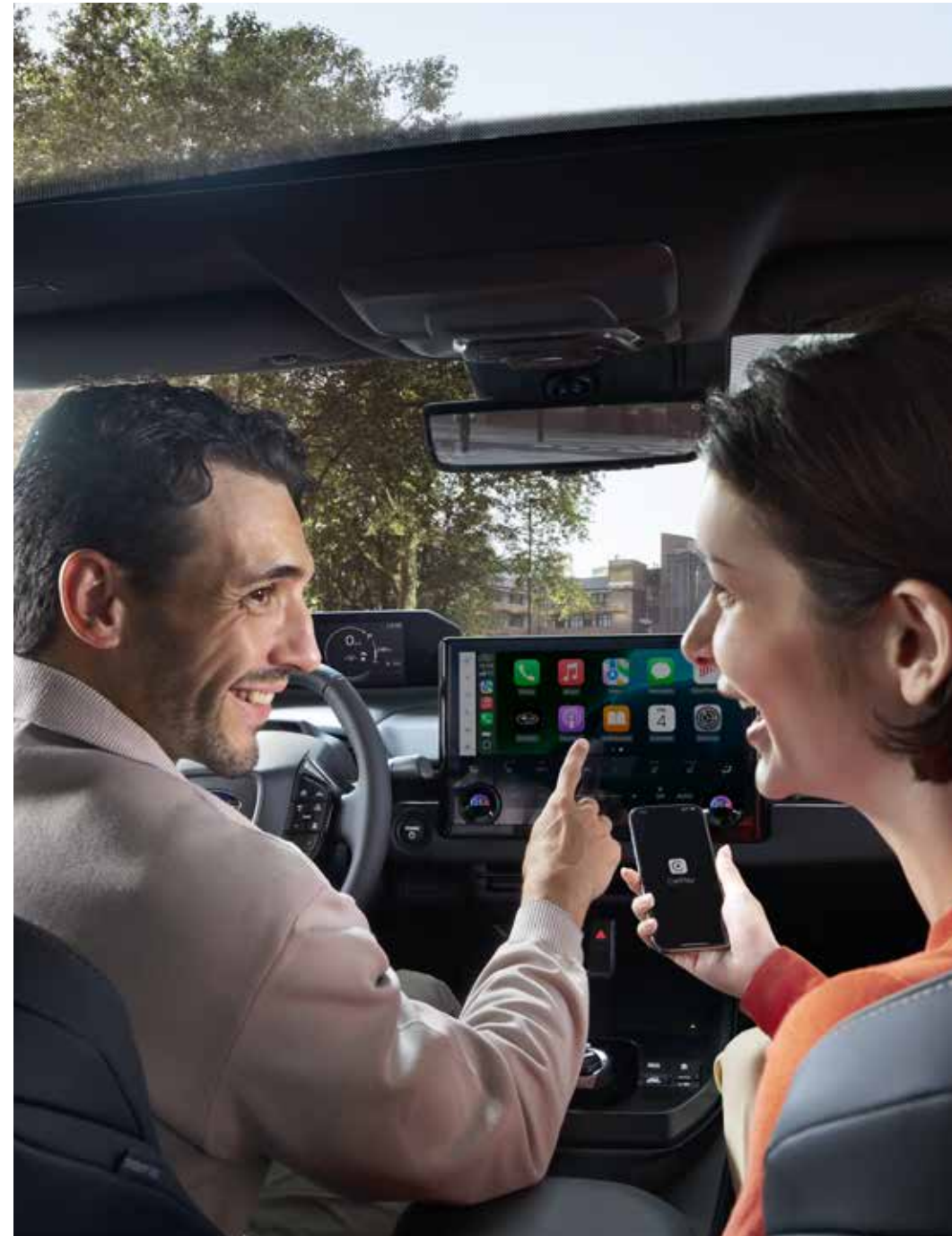
Système audio haut de gamme Harman/Kardon

Six haut-parleurs à l'avant et quatre à l'arrière, complétés par un caisson de basses, spécialement réglés pour UNCHARTED, offrent une qualité sonore de haut niveau à tous les passagers.



Ports USB-C

Quatres ports USB-C, deux à l'avant et deux autres à l'arrière, permettent de recharger facilement smartphones, tablettes et autres appareils.



L'espace en grand, le confort en plus

UNCHARTED associe une silhouette arrière élégante et plongeante à la praticité d'un SUV. Le plancher arrière plat et la garde au toit généreuse créent un habitacle ouvert et spacieux, vous permettant de vous détendre et de voyager dans un confort optimal.



Toit panoramique

Le toit panoramique accentue la sensation d'espace en offrant une vue généreuse sur le ciel sur toute la surface supérieure. Un store électrique permet de limiter l'éblouissement et la chaleur dus à l'ensoleillement direct.



Sièges chauffants

Avec trois niveaux de réglages, les sièges chauffants diffusent la chaleur sur des zones clés comme le milieu du dos et les cuisses, pour vous offrir une sensation de confort et de bien-être même par temps froid.





Compact et polyvalent

Malgré son gabarit compact, UNCHARTED offre un vaste compartiment à bagages, pensé dans les moindres détails. Sa large ouverture facilite le chargement, le rendant idéal aussi bien pour les courses du quotidien que pour le transport de matériel de loisirs.



Hayon électrique

Le hayon électrique permet une ouverture et une fermeture facile par simple pression d'un bouton, tandis que son angle d'ouverture réglable offre un confort d'utilisation adapté à vos besoins.



Plancher de coffre

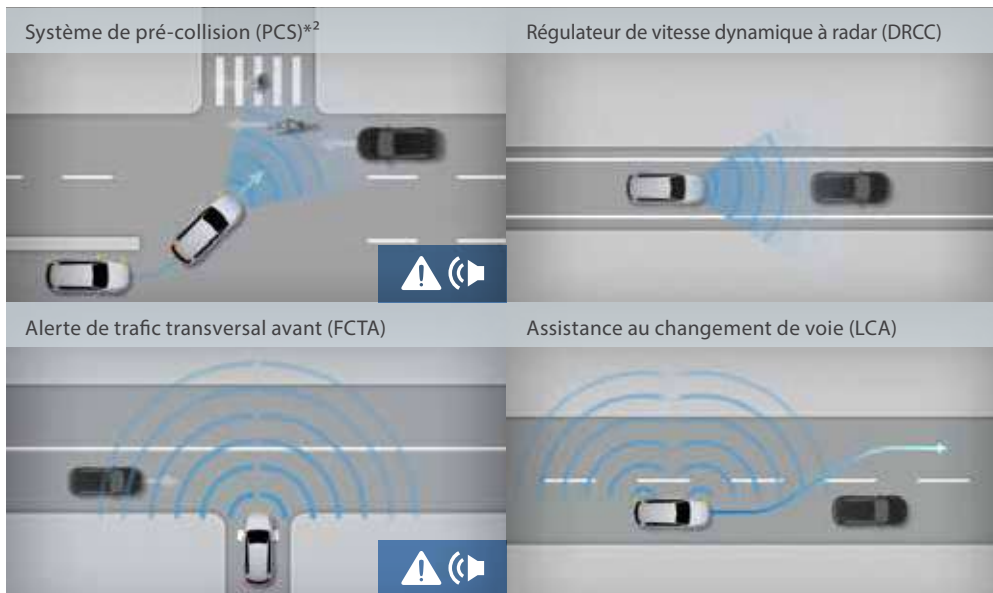
Le plancher de coffre modulable permet de régler la hauteur du plancher de chargement sur deux niveaux : en position haute pour faciliter le chargement et le déchargement, ou en position basse afin d'augmenter le volume disponible pour les objets plus volumineux.



Une sécurité complète en toute confiance

Depuis des décennies, Subaru teste et perfectionne sans relâche des systèmes de sécurité avancés afin de protéger l'essentiel. UNCHARTED incarne pleinement cet engagement, en intégrant le système Subaru Safety Sense*¹ dédié à la prévention et à l'évitement des collisions, associé à la plateforme e-Subaru Global de dernière génération pour un niveau de protection renforcé. Chaque innovation nous rapproche un peu plus d'un avenir sans accident.

SUBARU Safety Sense



Illustrations à titre indicatif uniquement. Non contractuelles et non à l'échelle.

*1 Subaru Safety Sense est un système d'aide à la conduite qui peut ne pas fonctionner de manière optimale dans toutes les conditions de conduite. Le conducteur reste en permanence responsable d'une conduite sûre et attentive, ainsi que du respect de l'environnement, de la circulation et du code de la route. L'efficacité du système dépend de nombreux facteurs, notamment les conditions météorologiques, l'état de la route et du véhicule. Veuillez consulter le manuel du conducteur pour obtenir des informations complètes sur le fonctionnement et les limites de Subaru Safety Sense, y compris les fonctions présentées dans cette brochure.

*2 Le système de pré-collision peut ne pas fonctionner dans toutes les situations. Selon la différence de vitesse avec les objets, la hauteur de ceux-ci et d'autres conditions, certaines situations peuvent ne pas réunir les conditions nécessaires au fonctionnement optimal de Subaru Safety Sense.

Équipements de sécurité Subaru



Aide à la sortie sécurisée (SEA)

À l'arrêt, le radar arrière détecte les véhicules ou les cyclistes approchant par l'arrière et avertit les occupants d'un risque de collision au moyen d'alertes visuelles. Si une porte est alors ouverte, un signal sonore retentit afin d'intensifier l'alerte.



Freinage d'assistance au stationnement (PKSB)

Une caméra détecte la présence de piétons sur la trajectoire de l'UNCHARTED lors des manœuvres en marche arrière et avertit le conducteur par une alerte sonore. Si le système estime qu'une collision est imminente, il applique automatiquement les freins afin d'éviter l'impact ou d'en réduire les conséquences, qu'il s'agisse de blessures ou de dommages matériels.



Restez connectés

Connectée au véhicule et au système multimédia embarqué, l'application mobile Subaru Care vous ouvre les portes d'un nouveau niveau de connectivité et de praticité. Accessible depuis votre smartphone, elle vous permet d'accéder à distance à de nombreuses informations et fonctionnalités, pour rester connecté à votre UNCHARTED, même lorsque vous n'êtes pas à bord.

Pour plus d'informations, rendez-vous sur www.subaru.eu/connected-services



Planification de trajet

Planifiez votre itinéraire directement depuis votre smartphone et envoyez-le à votre système de navigation. Le véhicule se charge ensuite de planifier les arrêts de recharge, y compris le préconditionnement de la batterie, afin d'optimiser l'efficacité de la recharge.

Fonctionnalités Subaru Care

Services à distance

Gérez à distance la climatisation, consultez l'état de la batterie ou programmez les horaires de recharge.

Localiser mon véhicule

Localisez votre UNCHARTED, où que vous l'ayez stationné.

État du véhicule

Vérifiez à distance que les portes sont bien verrouillées et verrouillez-les si nécessaire.

Alertes

Recevez des notifications en cas d'alertes concernant votre UNCHARTED ou consultez à tout moment les informations relatives aux voyants d'alerte.

Réseau de recharge Subaru

Accédez à plus de 900 000 points de recharge à travers l'Europe et déverrouillez-les facilement via l'application Subaru Care ou une carte RFID. Consultez l'historique complet de vos recharges et bénéficiez d'une facturation mensuelle simplifiée.

eCall

Le système avertit automatiquement le centre eCall en cas de déclenchement des airbags et transmet à l'opérateur la localisation, l'heure ainsi que le numéro d'identification du véhicule (VIN) afin de faciliter l'envoi des secours. Une activation manuelle est également possible.



Les services et applications nécessitent un téléphone mobile compatible ainsi qu'un abonnement de données auprès d'un opérateur autorisant le partage de connexion. La disponibilité de chaque service peut varier selon le pays. Veuillez vous renseigner auprès de votre distributeur local pour plus de détails.

UNCHARTED 4XPerience / 2XPerience / 2XStart

4XPerience AWD

DIMENSIONS L x l x h : 4535 x 1870 x 1625 mm

MOTEUR AVANT

TYPE Moteursynchroneàaimantspermanents

PUISSANCE MAX. / COUPLE MAX. 167 kW / 268 N-m

MOTEUR ARRIÈRE

TYPE Moteursynchroneàaimantspermanents

PUISSANCE MAX. / COUPLE MAX. 88 kW / 169 N-m

SYSTÈME

PUISSANCE MAX.* 252 kW

BATTERIE DE TRACTION PRINCIPALE Batterie lithium-ion

CAPACITÉ TOTALE DE LA BATTERIE 77,0 kWh
(conforme à la norme IEC 62660-1)

TENSION NOMINALE 384,8 V

2XPerience

DIMENSIONS L x l x h : 4535 x 1870 x 1625 mm

MOTEUR AVANT

TYPE Moteursynchroneàaimantspermanents

PUISSANCE MAX. / COUPLE MAX. 167 kW / 268 N-m

SYSTÈME

PUISSANCE MAX.* 165 kW

BATTERIE DE TRACTION PRINCIPALE Batterie lithium-ion

CAPACITÉ TOTALE DE LA BATTERIE 77,0 kWh
(conforme à la norme IEC 62660-1)

TENSION NOMINALE 384,8 V

2XStart

DIMENSIONS L x l x h : 4535 x 1870 x 1625 mm

MOTEUR AVANT

TYPE Moteursynchroneàaimantspermanents

PUISSANCE MAX. / COUPLE MAX. 124 kW / 268 N-m

SYSTÈME

PUISSANCE MAX. DU SYSTÈME* 123 kW

BATTERIE DE TRACTION PRINCIPALE Batterie lithium-ion

CAPACITÉ TOTALE DE LA BATTERIE 57,7 kWh
(conforme à la norme IEC 62660-1)

TENSION NOMINALE 288,6 V

* Valeurs mesurées en interne.



4XPerience AWD /SUBARU Flare Orange Metallic/Attitude Black Mica



2XStart /Mineral Metallic



4XPerience AWD



2XPerience



2XStart

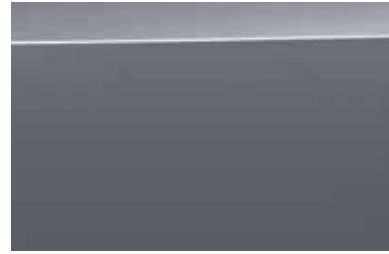
COULEURS EXTÉRIURES



SUBARU Flare Orange Metallic



Platinum White Pearl



Cement Grey Metallic



Mineral Metallic



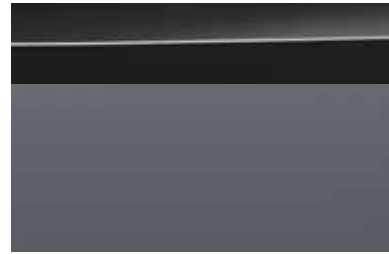
Attitude Black Mica



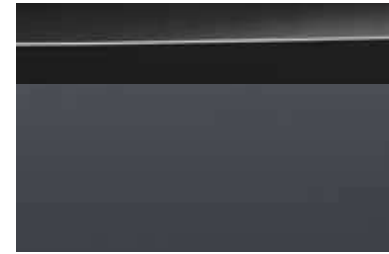
SUBARU Flare Orange Metallic/
Attitude Black Mica



Platinum White Pearl/
Attitude Black Mica



Cement Grey Metallic/
Attitude Black Mica

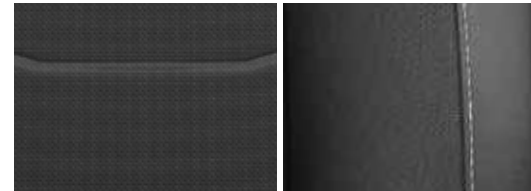


Mineral Metallic/
Attitude Black Mica

MATÉRIAUX DES SIÈGES



Cuir synthétique noir

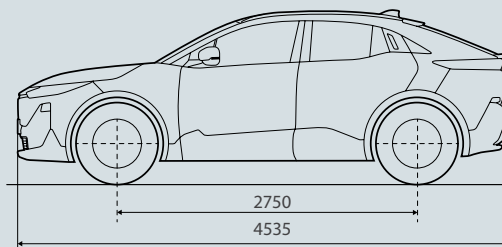
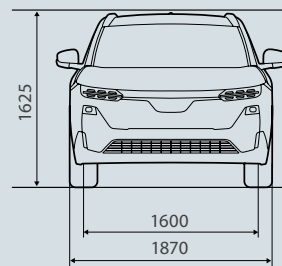


Tissu noir

En raison des procédés d'impression, les couleurs peuvent différer légèrement de celles présentées dans ce nuancier. De plus, les couleurs et les variantes de sièges peuvent varier selon le marché.

DIMENSIONS

Les dimensions sont mesurées conformément aux normes de mesure de SUBARU CORPORATION.



Tous les équipements, options ou packs ne sont pas disponibles sur tous les modèles et dans toutes les régions. Veuillez consulter votre fiche de spécifications pour connaître les disponibilités. Pour plus de détails, contactez votre concessionnaire Subaru agréé.

SUBARU CORPORATION se réserve le droit de modifier les spécifications et les équipements sans préavis. Les caractéristiques techniques, les équipements, la disponibilité des couleurs et la gamme peuvent être adaptés aux conditions et exigences locales. Veuillez vous renseigner auprès de votre distributeur local pour connaître les éventuelles modifications applicables à votre région.

